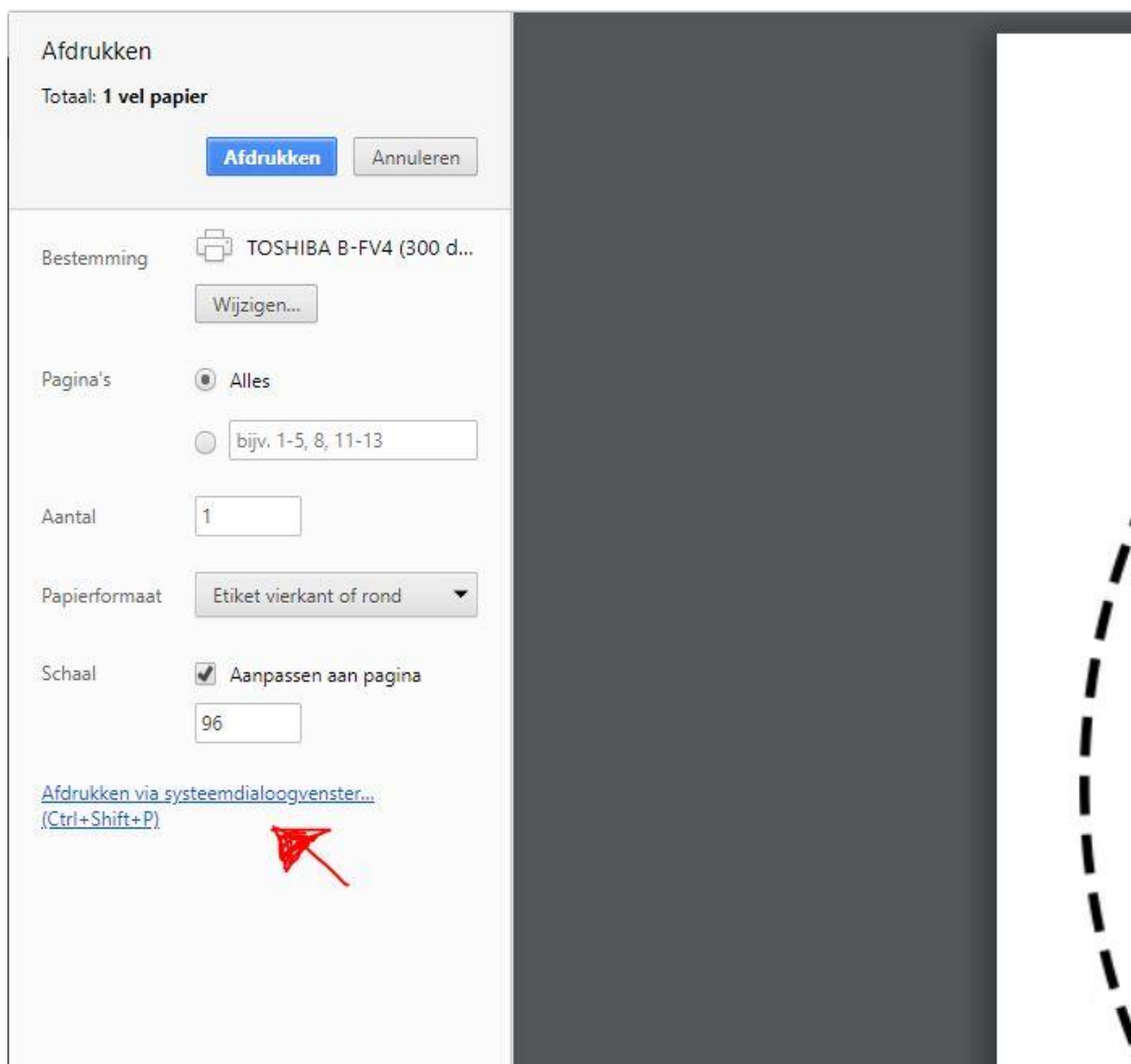
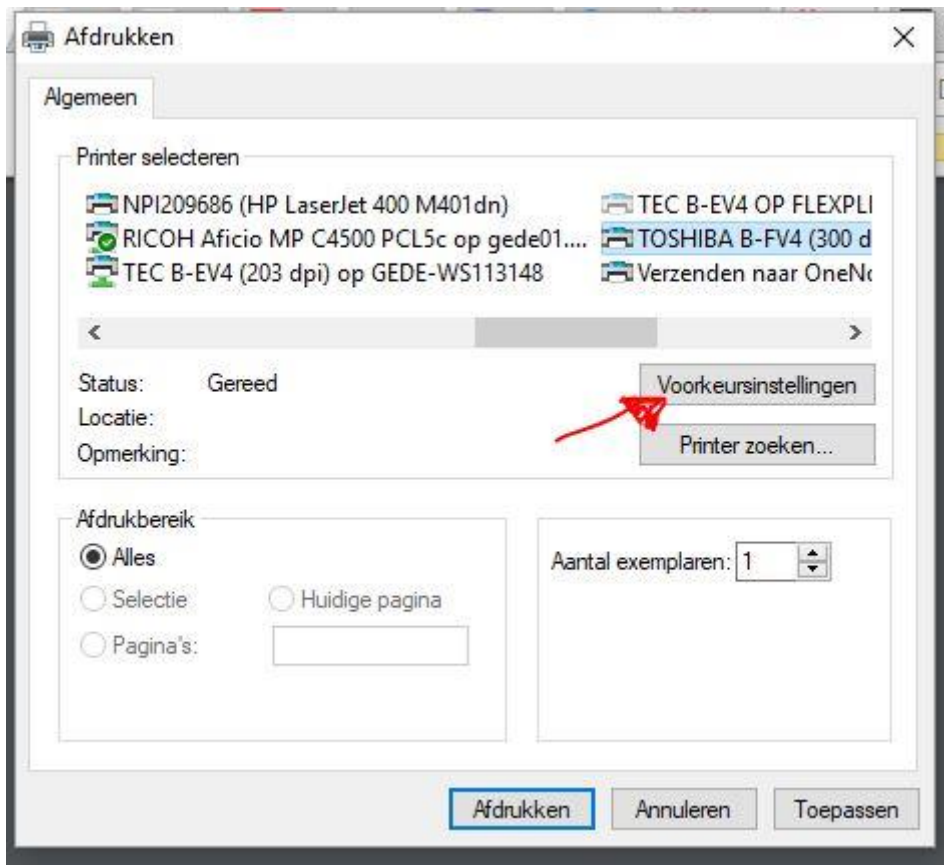


## Instellingen Toshiba labelprinter

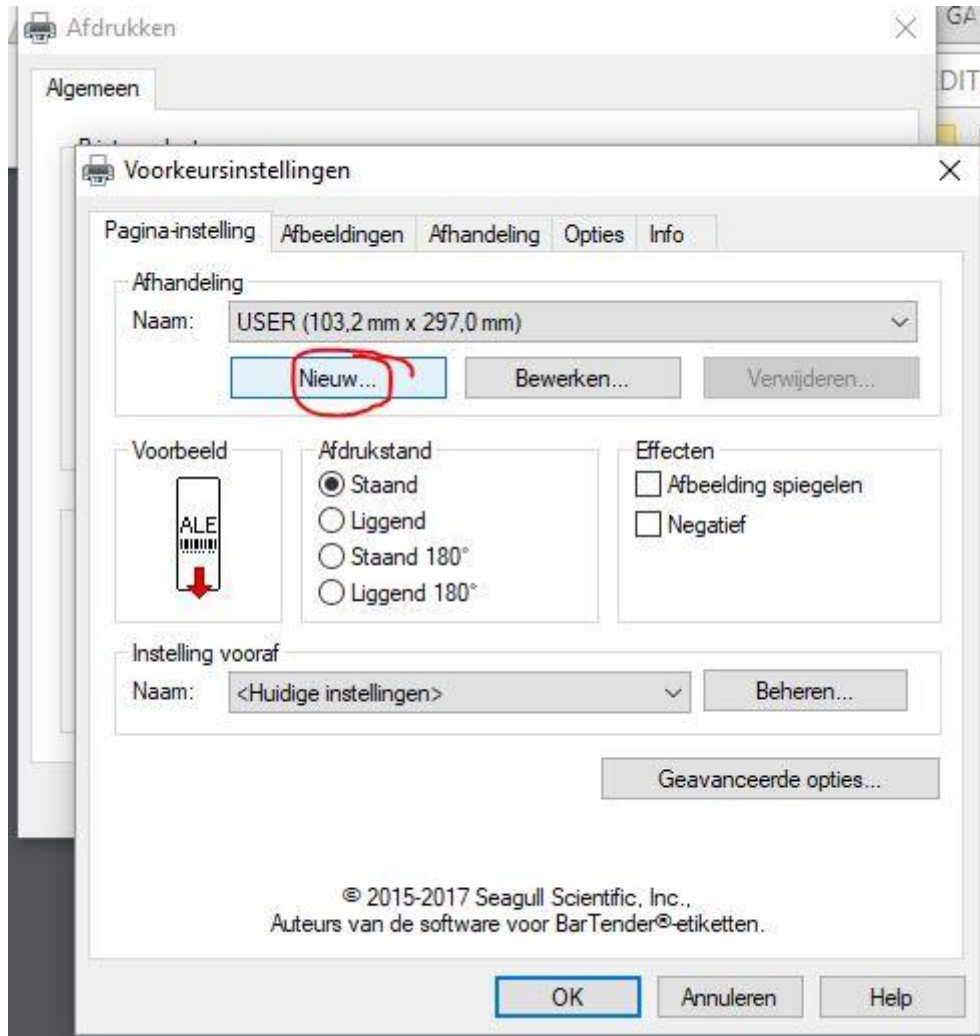
### Stap 1: Klik op 'Afdrukken via dialoogvenster'



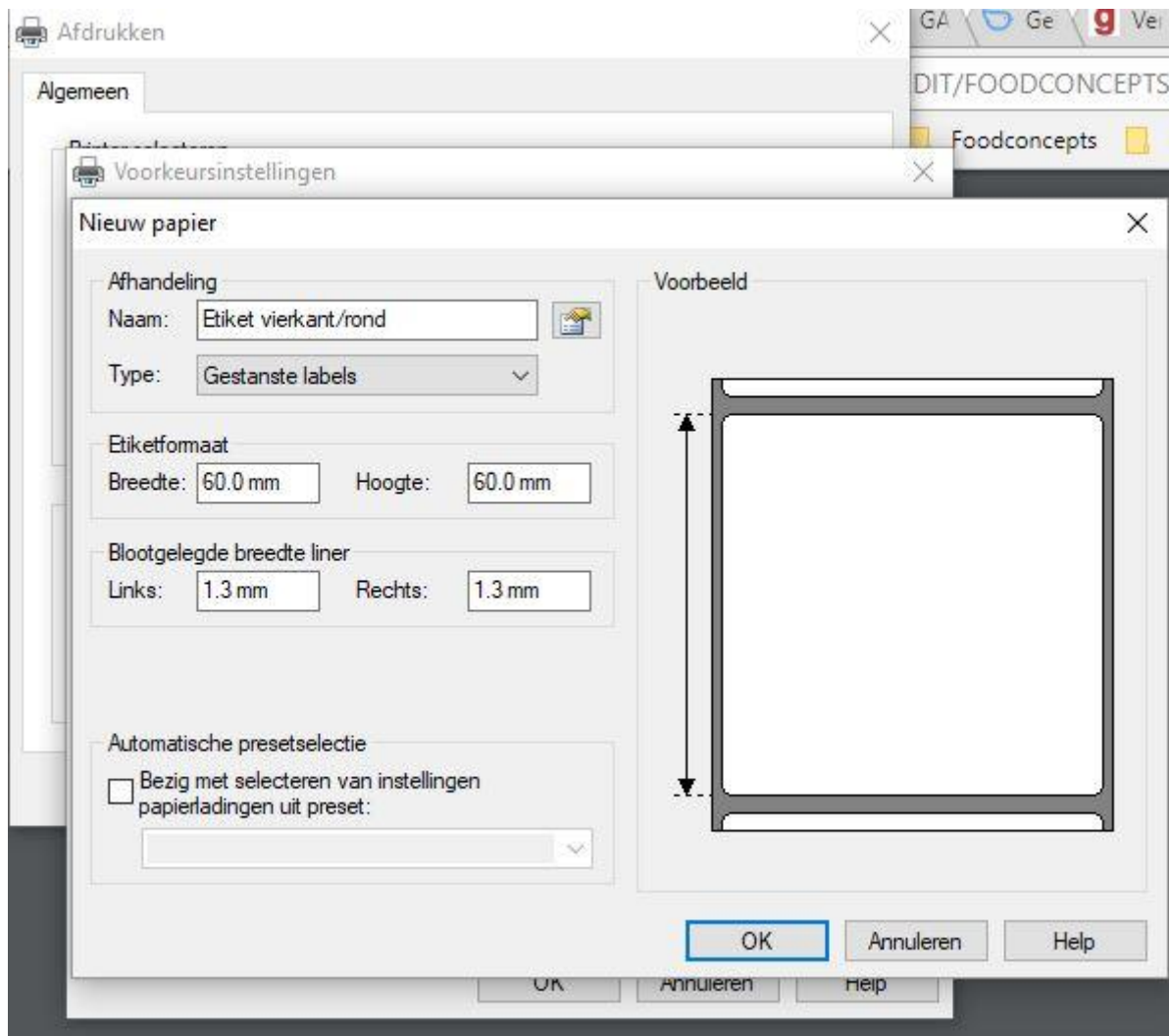
**Stap 2: Klik in het volgende scherm op de Toshiba Printer en daarna op 'Voorkeursinstellingen'**



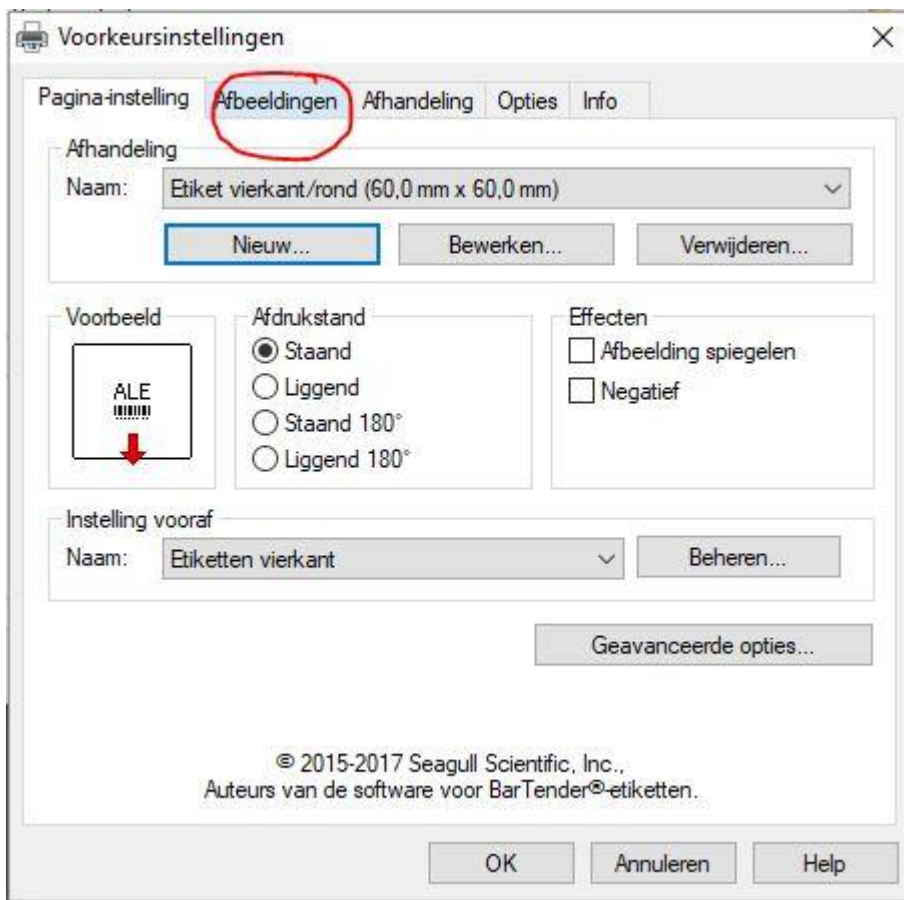
### Stap 3: Klik in dit scherm op 'Nieuw'



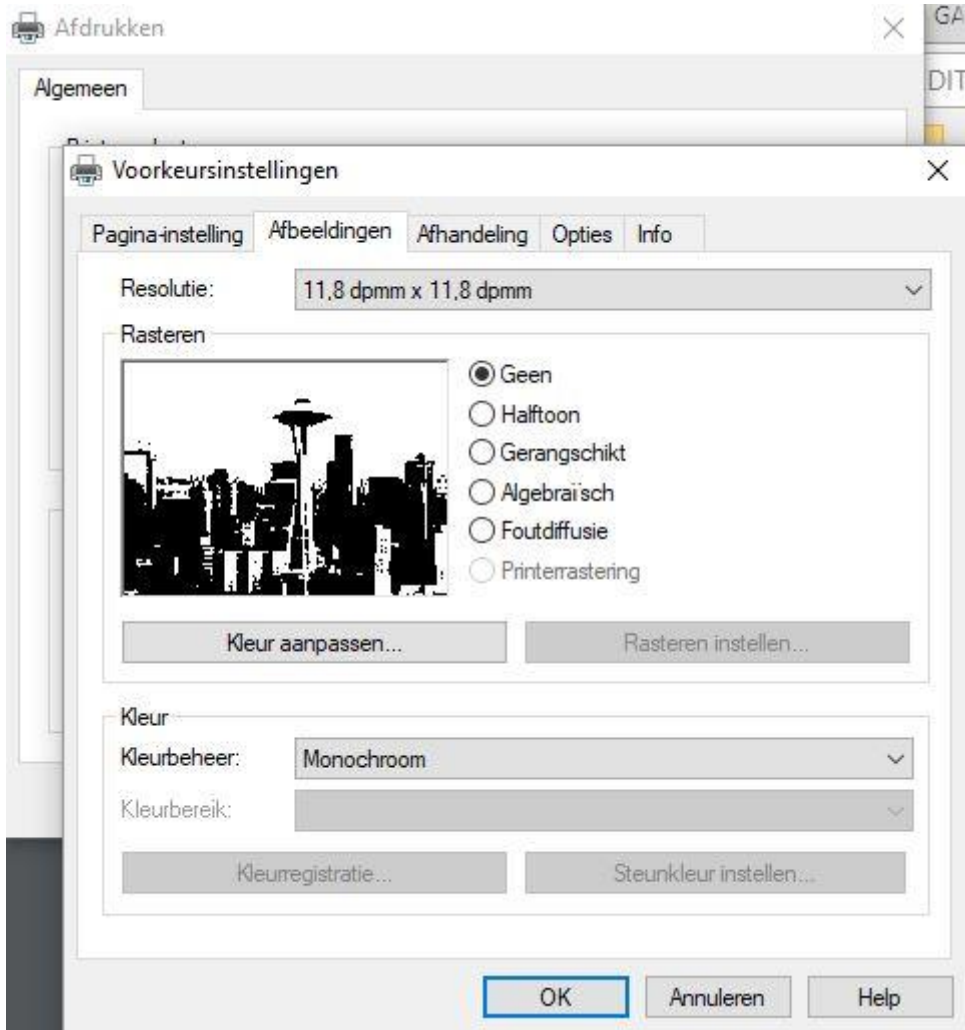
**Stap 4: Doorloop de volgende stappen en vul in zoals op de onderstaande afbeelding**



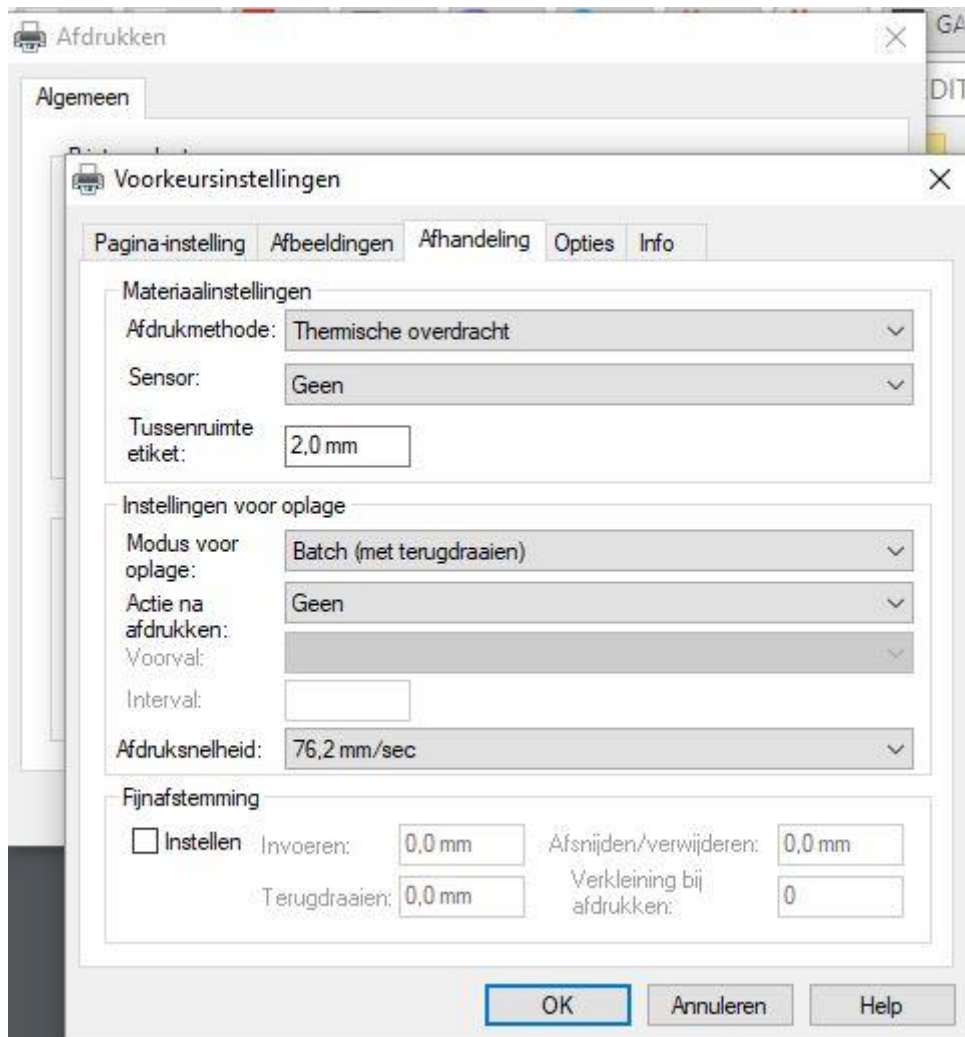
## Stap 5: Ga naar het volgende tabblad



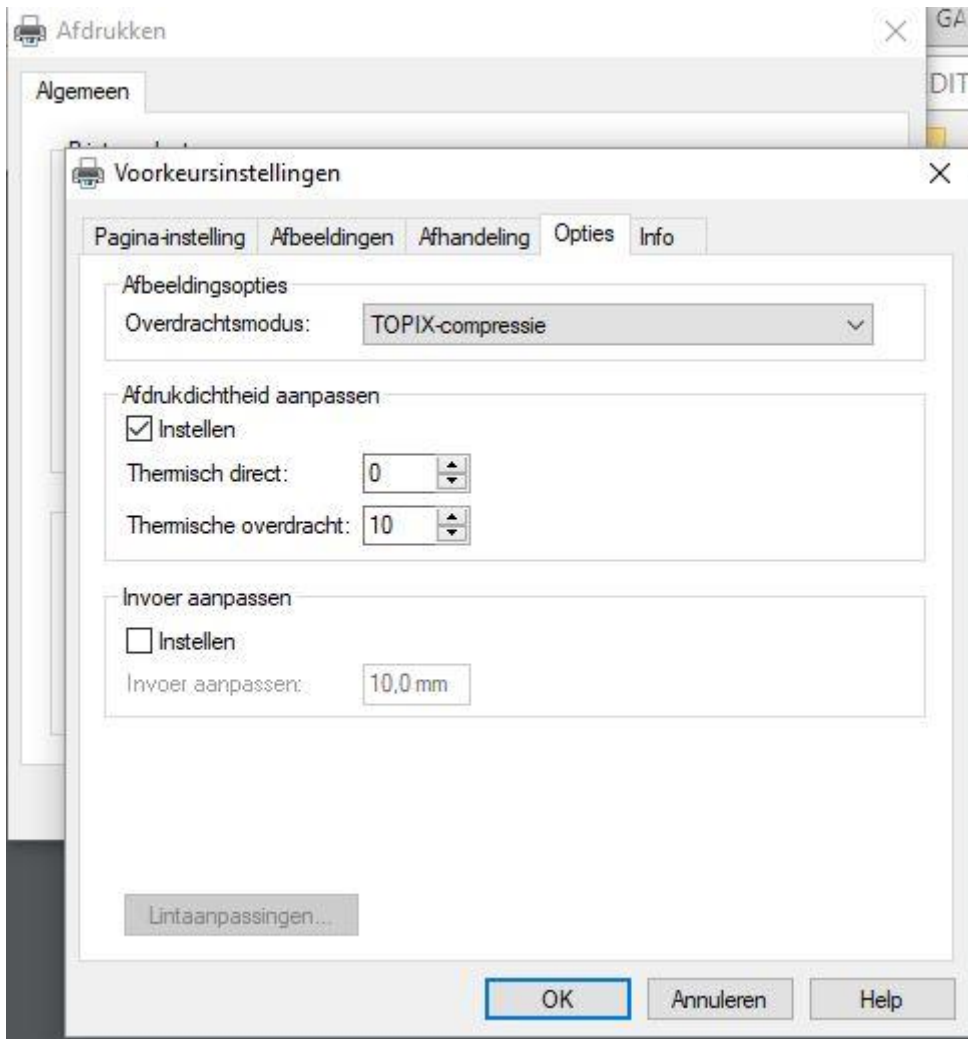
## Stap 6: Vul in zoals onderstaande afbeelding



**Stap 7: Ga naar het volgende tabblad en vul in zoals onderstaande afbeelding**



**Stap 8: Ga naar het volgende tabblad en vul in zoals onderstaande afbeelding**



**Stap 9: Klik op OK en daarna op Afdrukken. Als u alle stappen goed heeft doorlopen worden uw etiketten nu correct afgedrukt.**

**Nog geen correcte afdruk? Doorloop de stappen opnieuw of neem contact op met Gédé Verpakkingen.**